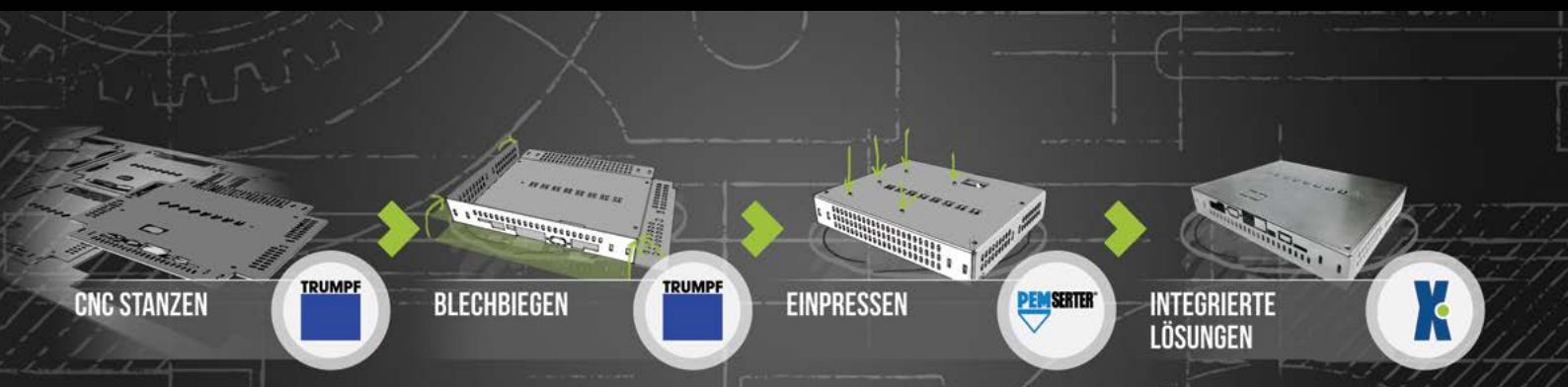
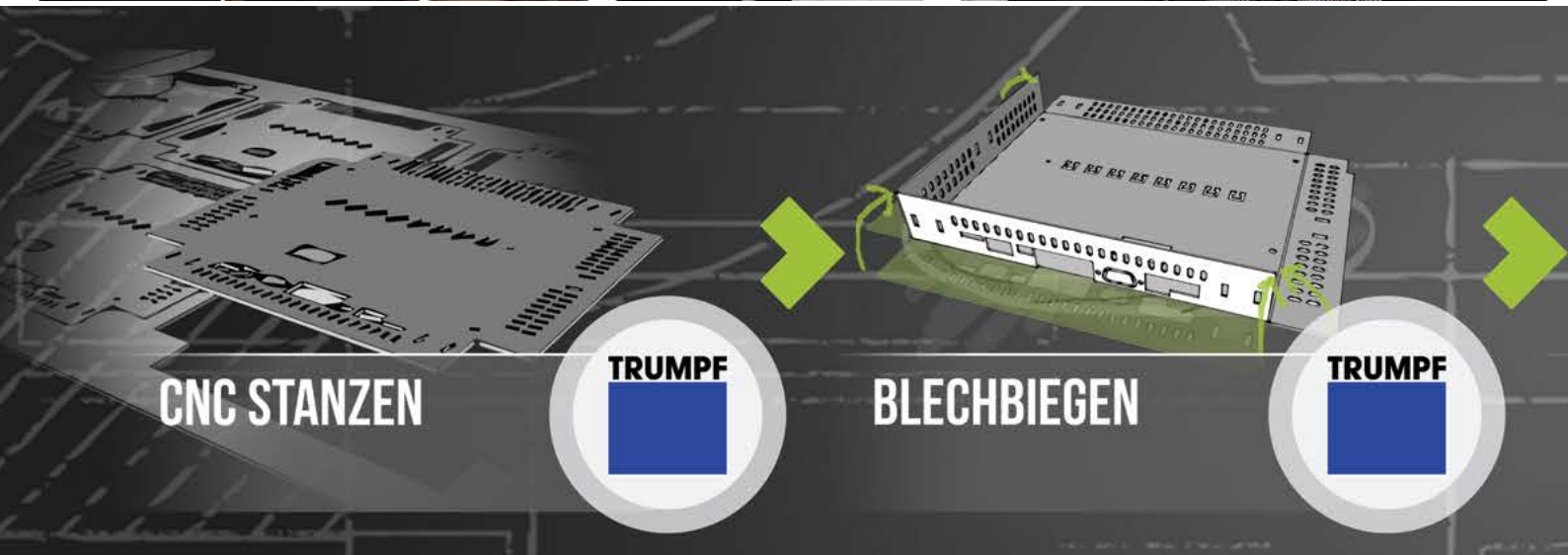


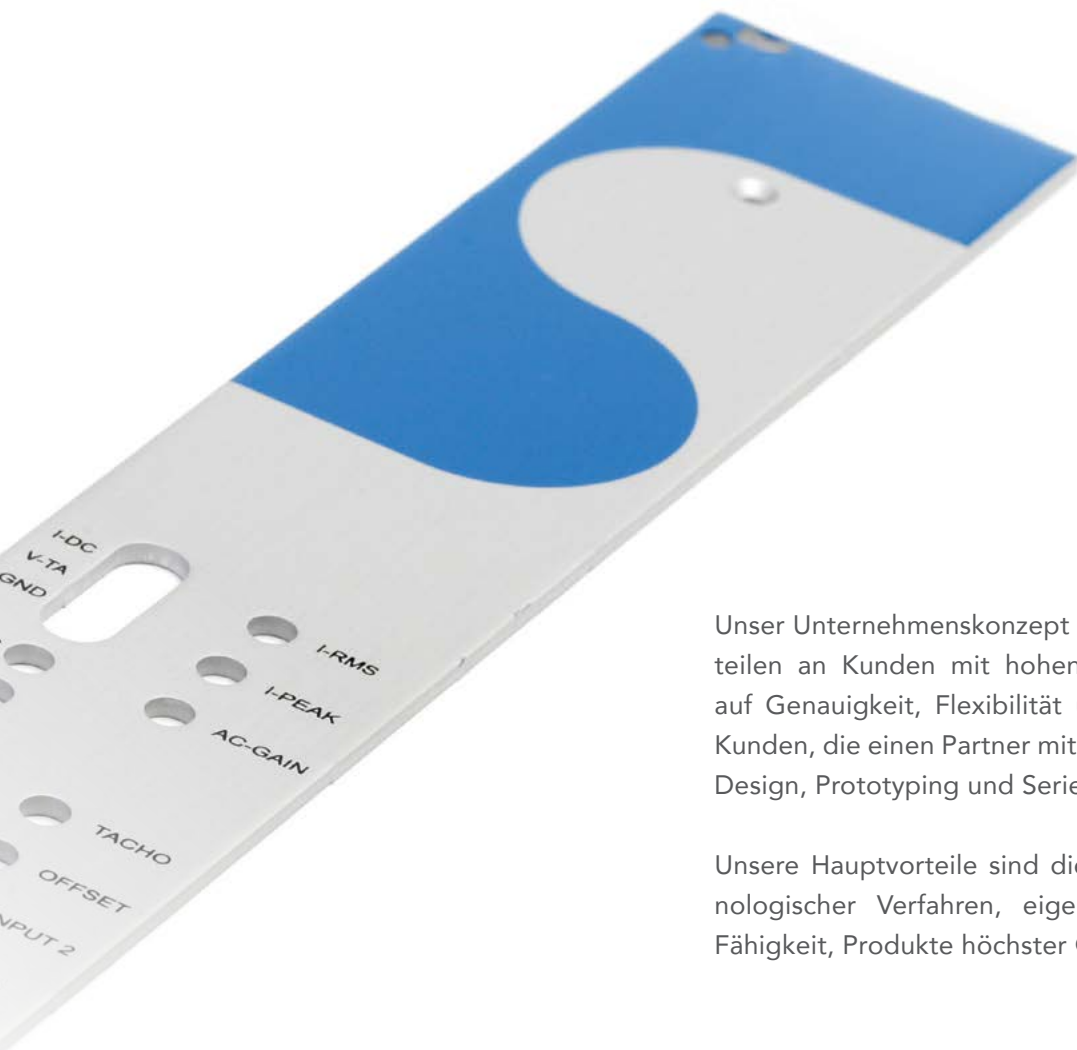
## BLECHBEARBEITUNG IN BESTER FORM.



Sax Konstrucije ist ein Familienunternehmen, das im Bereich der Blechbearbeitung tätig ist. Wir sind spezialisiert auf die Herstellung von Blechteilen bis zu einer Dicke von 3 mm, wie zum Beispiel Gehäuse und Komponenten, die in Elektronik-, Telekommunikation-, Energie- und Solaranwendung und vielen anderen Bereichen verwendet werden. Wir verwenden CNC-Technologie, um der Nachfrage nach häufigen und schnellen Änderungen gerecht zu werden und wir sind am effizientesten mit Serien von 100 bis 50.000 Stück pro Jahr.

- ✓ Eine hervorragende Kombination aus Qualität und Preis.
- ✓ Ausgezeichnete Produktionsanlagen von weltweit führenden Herstellern
- ✓ Schnelle Reaktionszeiten und Flexibilität
- ✓ Mehr als 15 Jahre Erfahrung
- ✓ Unsere zufriedenen Kunden: BOSCH, LPKF, LOEWE...
- ✓ Kompetente Kundenberatung und Kundendienstleistung
- ✓ Ein starker Partner





Unser Unternehmenskonzept ist die Lieferung von Blechteilen an Kunden mit hohen Anforderungen in Bezug auf Genauigkeit, Flexibilität und Lieferzeiten, sowie an Kunden, die einen Partner mit Kompetenz in technischem Design, Prototyping und Serienfertigung suchen.

Unsere Hauptvorteile sind die Kenntnis moderner technologischer Verfahren, eigenes Prototyping und die Fähigkeit, Produkte höchster Qualität herzustellen.



# GANZHEITLICHE LEISTUNGEN IM BEREICH DER BLECHBEARBEITUNG

- ✔ Stanzen, Nibbeln und Umformen
- ✔ Laserschneiden
- ✔ Biegen und Falten
- ✔ Schweißen
- ✔ Stanzen von Halterungen und Einlagen
- ✔ Montage
- ✔ Oberflächenbehandlung
- ✔ Transport zum Kunden

## MASCHINENPARK



<b>CNC-Stanzen</b>	Trumatic 5000R
<b>Kraft (kN)</b>	220
<b>Tischabmessungen</b>	1500x3000 mm
<b>Stahl, Al</b>	bis zu 4 mm
<b>Rostfreier Stahl</b>	bis zu 1,5 mm
<b>Herstellungsjahr</b>	2006



<b>CNC-Biegen</b>	Trumpf V850
<b>Länge (mm)</b>	2500
<b>F (kN)</b>	850
<b>Herstellungsjahr</b>	2016



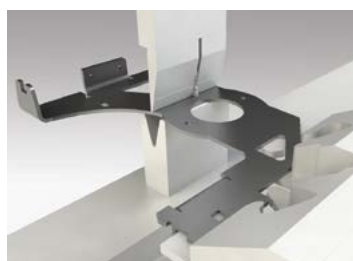
<b>Halterungsanlagen</b>	PEM SERTER 2000
<b>Versorgung einzeln</b>	Single
<b>Presskraft (kN)</b>	
<b>Einlagentyp</b>	Muttern/Schrauben/ Standoff
<b>Herstellungsjahr</b>	2005



<b>Schweißarbeitsplätze</b>	Arbeitsplätze
<b>Punktschweißen</b>	2
<b>Schweißen (MIG/MAG/TIG)</b>	2
<b>Standoff Schweißen</b>	1



## SOFTWARE



<b>SOFTWARE</b>
TruTops Punch
TrumaBend
AutoCad
Autodesk INVENTOR 2011
LARGO

CNC STANZEN



BLECHBIEGEN



EINPRESSEN

# ARTEN UND QUALITÄT VON BLECHEN

- ✔ Kaltgewalzte Bleche (DC01)
- ✔ Feuerverzinkte Bleche (DX51D+Z275)
- ✔ Elektrolytisch verzinkte Bleche, „Zink“ (DC01+ZE 25/25)
- ✔ Aluminisierte Stahlbleche, „Alu-Zink“ (DX51D+AZ150NA)
- ✔ Edelstahl in unterschiedlicher Qualität und Oberflächen (WN 1.4301, WN 1.4016 )
- ✔ Aluminium in unterschiedlicher Qualität und Oberflächen (AlMg3, AlMg1, Al99,5)
- ✔ Eloxierete Bleche (AlMg1 E6/EV1 15my)



DQS is member of:



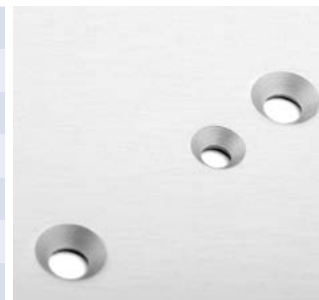
THE INTERNATIONAL CERTIFICATION NETWORK



ISO 9001 Q-1903

## ARTEN DER OBERFLÄCHENBEARBEITUNG

<b>Pulverlackierung</b>	Pulver
<b>Zinklackierung</b>	Klar, Schwarz; Gestell, Fass
<b>Verzinkung</b>	Gestell, Fass
<b>Vernickelung</b>	Gestell, Fass
<b>KTL-Tauchlackierung</b>	Schwarz
<b>Eloxierung</b>	Transparent, Schwarz
<b>Siebdruck</b>	Einzeln und Mehrfarben



### ANWENDUNG

CNC-Stanzungsprogrammierung  
 CNC-Biegungsprogrammierung  
 Mechanisches Design  
 3D Design-Software  
 ERP-System



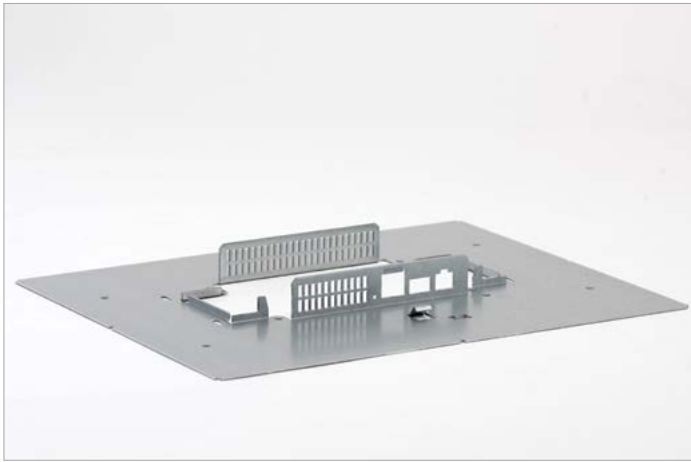
INTEGRIERTE  
LÖSUNGEN



**SAX** konstrukcije  
 PROFESSIONELLE BLECHBEARBEITUNG

# INDUSTRIELELEKTRONIK

“UNSER WISSEN,  
IHRE KRAFT!”



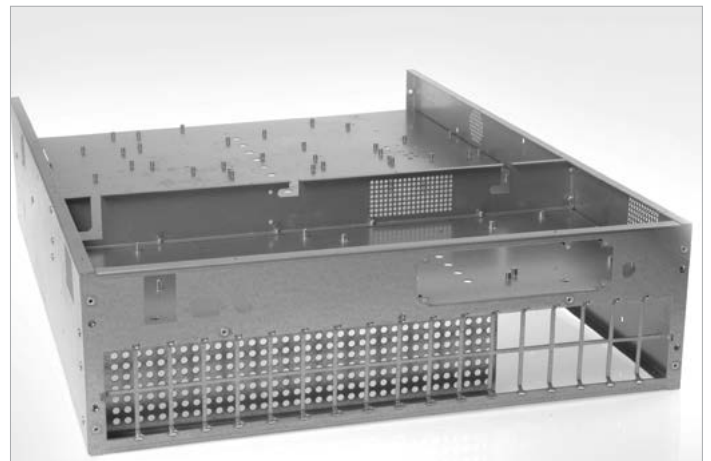
Monitorhalter



PC-Industrieträger



PC-Industrieabdeckung



PC-Industriegehäuse

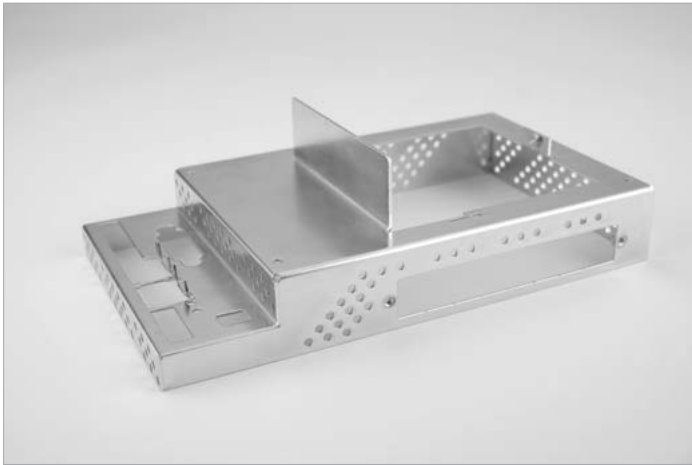
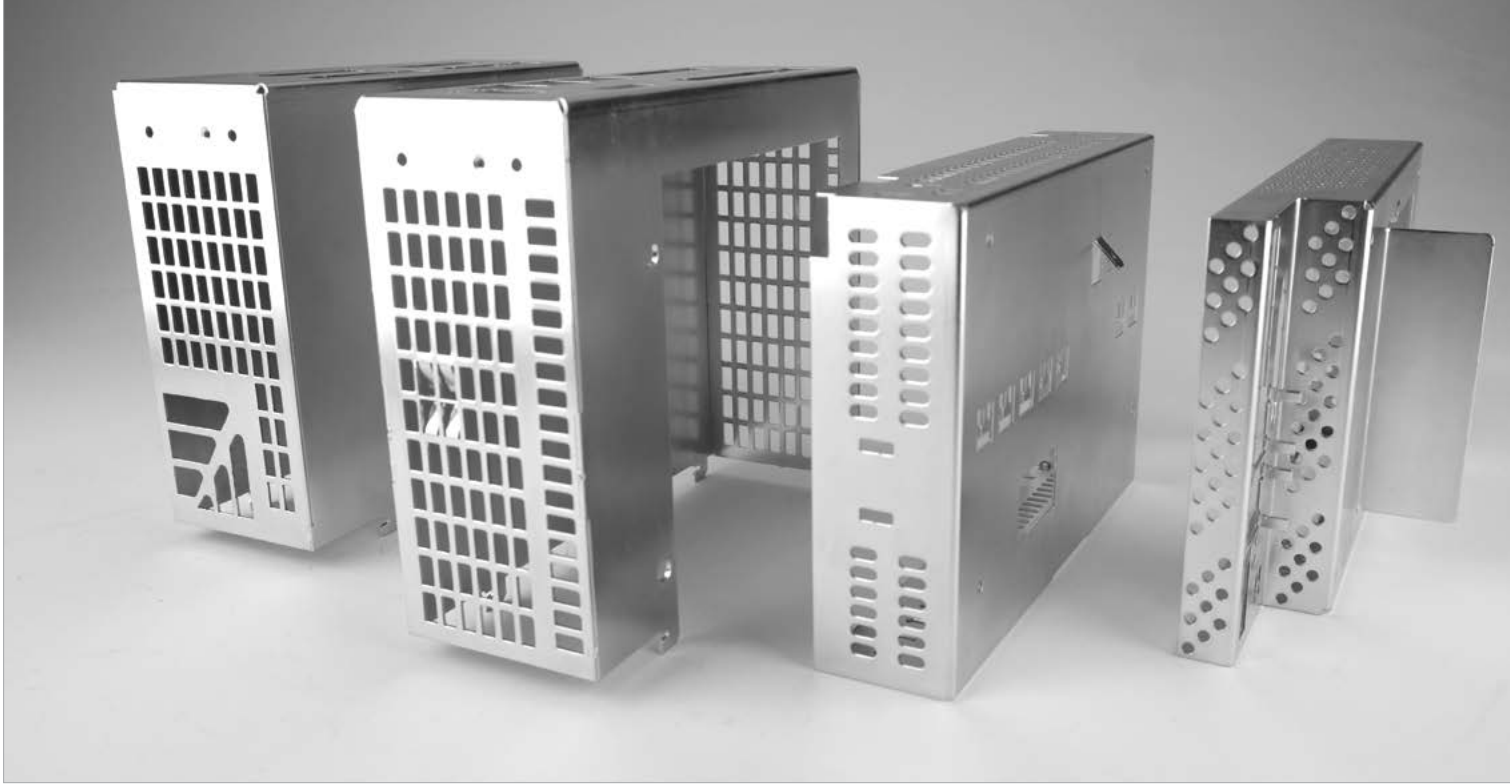
CNC STANZEN



BLECHBIEGEN



EINPRESSEN



INTEGRIERTE  
LÖSUNGEN



SAX-konstrukcije  
PROFESSIONELLE BLECHBEARBEITUNG

# TELEKOMMUNIKATION

“KUNDENORIENTIERTE  
FACHBERATUNG”



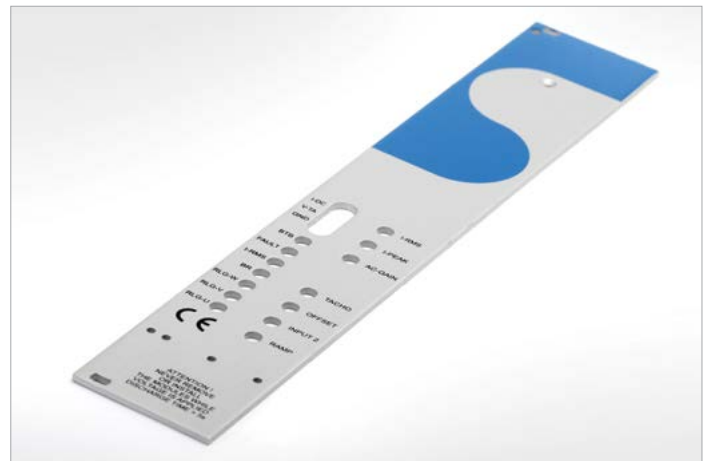
Ethernet-Schalterhalter



Gehäuse für professionelles Modem

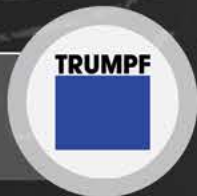


Ethernet-Schalterhalter



Vordere Abdeckplatte

CNC STANZEN



BLECHBIEGEN

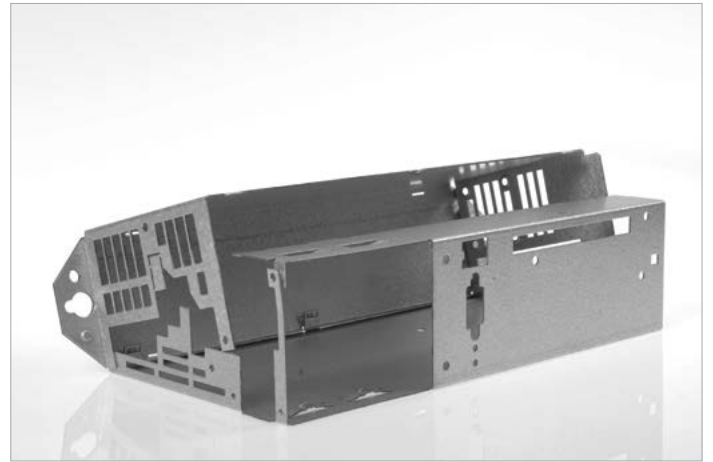


EINPRESSEN

“MIT UNS FAHREN SIE GUT,  
WENN PRÄZISION VERLANGT  
WIRD.”



Siebdruckabdeckung



Elektronikgehäuse



Montageträger eingebaut in Oszillator

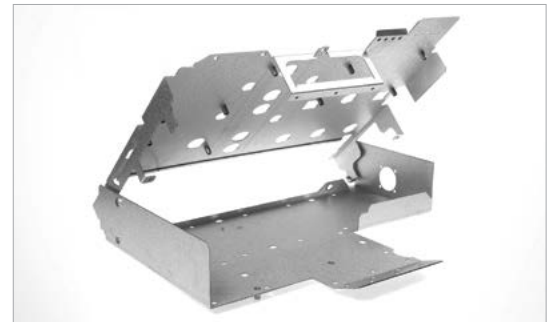
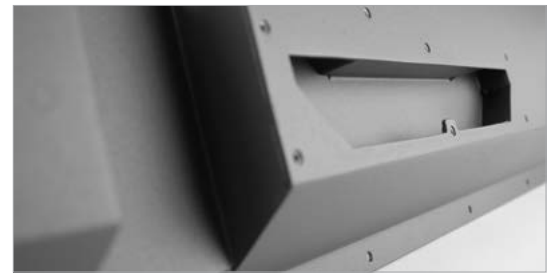
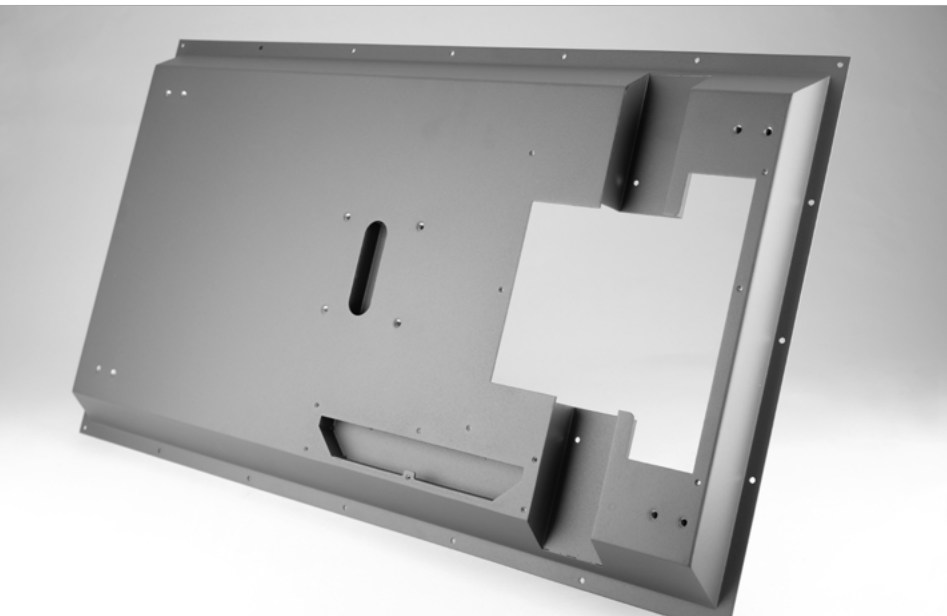


Elektronikbox

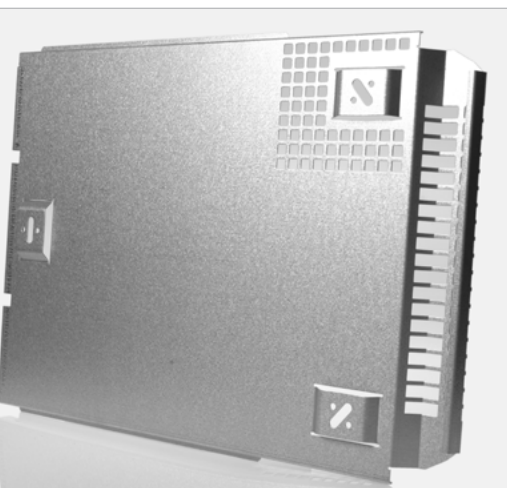
# SOLARENERGIEANWENDUNG



“STARKES POTENZIAL!”



Elektronikhalter für Solarwechselrichter



Montageplatte des Solarwechselrichters



Montageteil für Wasserreinigungszubehör



CNC STANZEN



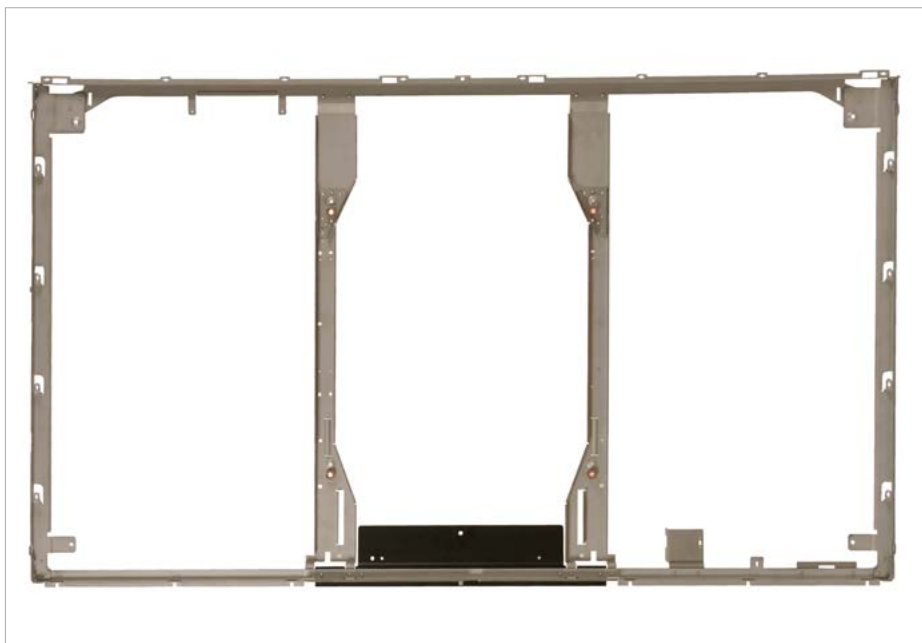
BLECHBIEGEN



EINPRESSEN

“NUR WER INNOVATIONEN  
SUCHT, WIRD DIESE AUCH  
FINDEN”

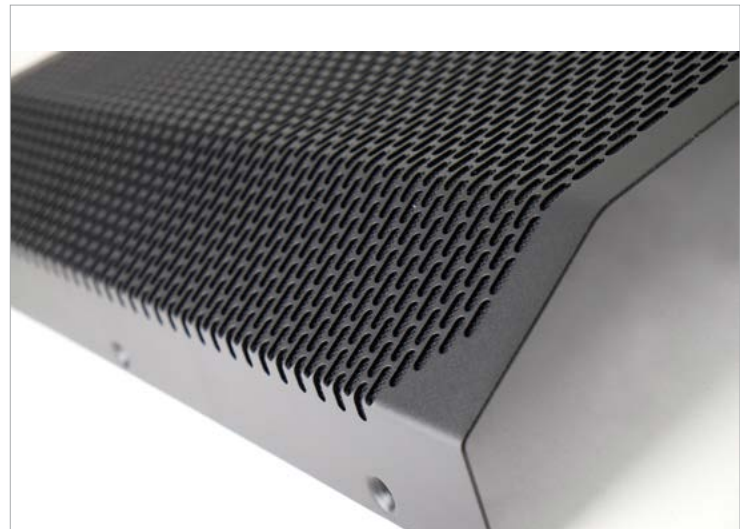
Zvone Kuželj, Gründer und Inhaber der Firma  
Sax Konstrukcije



### Rahmen

Die Rahmenkonstruktion wurde auf so eine Weise modifiziert, dass 12 Teile in einer Baugruppe zusammengesetzt sind und im Rahmen einer Feintoleranz von (+/- 0,15 mm der gesamten Stücklänge von 800 mm) liegen.

# UNTERHALTUNGSELEKTRONIK



CNC STANZEN



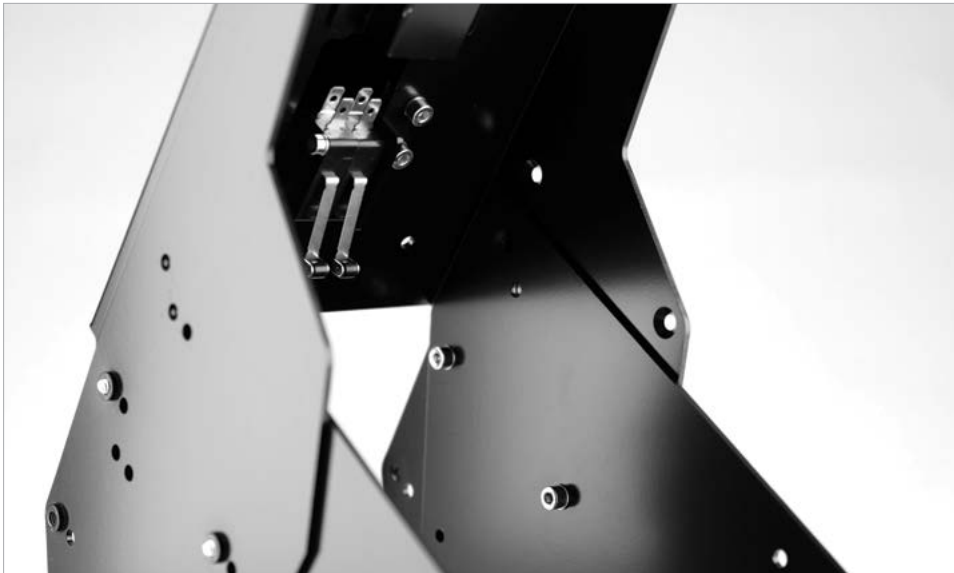
BLECHBIEGEN



EINPRESSEN



„QUALITÄT IST KEIN ZUFALL“



INTEGRIERTE  
LÖSUNGEN



**SAX** konstrukcije  
PROFESSIONELLE BLECHBEARBEITUNG

# QUALITÄT

## “EIN AUGEN FÜR ABMESSUNGEN”

DQS is member of:



ISO 9001 Q-1903

**Qualität.** Ausgezeichnete Qualität ist das Ergebnis ausgewählter Materialien, ständiger Kontrolle der Verfahren, Messungen, Übereinstimmung mit internationalen Normen und hoher Fachqualifikationen unserer Mitarbeiter. Wir widmen unsere ganze Aufmerksamkeit der Qualität und erfüllen damit alle Erwartungen unserer Kunden.

**Präzision.** Wir passen uns an die Bedürfnisse unserer Kunden an. Aus diesem Grund definieren wir im Detail gleich am Anfang alle Parameter der Bestellung, richten Toleranzen und mögliche Fehler aus, was Genauigkeit, hohe Qualität der Endprodukte und, was am wichtigsten ist, Zufriedenheit unserer Kunden gewährleistet.

## UNSERE KUNDEN

## “LÖSUNGEN FÜR JEDE ANFORDERUNG”



CNC STANZEN

TRUMPF



BLECHBIEGEN

TRUMPF



# ZUSAMMENARBEIT



Dokumentations  
übersicht



Projektoptimierung



Angebotserstellung



Umsetzung der Serie

## WAS SIND DIE VORTEILE DER ZUSAMMENARBEIT MIT SAX KONSTRUKTIONEN?

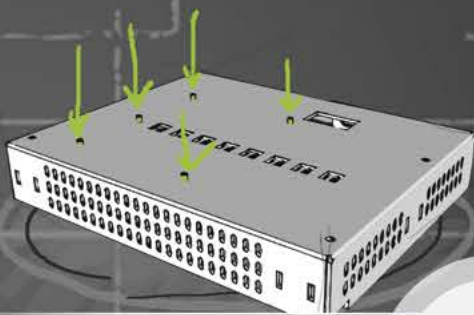
Unser größter Wert ist die Bereitstellung von Dienstleistungen der Blechverarbeitung auf höchstem Niveau.

Dies stellt eine Herausforderung dar und gibt uns Motivation in unserer Arbeit, für Sie bedeutet aber es, dass Sie mit einem verlässlichen Partner arbeiten, sowie Dienstleistungen und Produkte von höchster Qualität zu einem wettbewerbsfähigen Preis und dementsprechend den optimalen Kosten der Anschaffung bekommen können. Die Zusammenarbeit mit uns wird ein Vergnügen für Sie.

Wir haben uns verpflichtet für die schnelle Lösung von Herausforderungen und Hindernissen, laufende Projekte und die rechtzeitige Umsetzung.

- ✓ Hochwertige Blechteile
- ✓ Erfahrung und Begeisterung unserer Mitarbeiter stellen die Lösung all Ihrer Herausforderungen dar.
- ✓ Wir führen kleine, mittlere und große Serien durch.
- ✓ Immer zuverlässige Lieferung innerhalb der vorgeschriebenen Zeit, sowie die Serien innerhalb der eingestellten zulässigen Abweichungen.
- ✓ Optimierte Produktion und geopolitische Lage bedeuten den besten Preis für Sie.
- ✓ Wir versichern Ihnen qualitativ hochwertige Unterstützung bei der Entwicklung und Umsetzung von Serien.

**MACHEN SIE DEN ERSTEN SCHRITT.  
SENDEN SIE UNS EINE ANFRAGE!**



**EINPRESSEN**



**INTEGRIERTE  
LÖSUNGEN**



## SAX KONSTRUKCIJE, D.O.O.

Retnje 1A  
4294 Križe  
Slovenia

USt-IdNr. 72225017

IBAN SI56 0510 0801 0148 908 (ABANKA d.d.)

## NIEDERLASSUNG / PRODUKTIONSSTÄTE

Grenc 58  
4220 Škofja Loka  
Slovenia

Telefon +386 8 2056 255

Email [info@sax-konstrukcije.si](mailto:info@sax-konstrukcije.si)



### ZVONE KUŽELJ

Gründer und Inhaber der Firma



### TANJA KUŽELJ

Leitung

[tanja.kuzelj@sax-konstrukcije.si](mailto:tanja.kuzelj@sax-konstrukcije.si)



### MARKO KUŽELJ

Produktionsleitung

[marko.kuzelj@sax-konstrukcije.si](mailto:marko.kuzelj@sax-konstrukcije.si)



### TINE PIKL

Verkaufsabteilung

[tine.pikl@sax-konstrukcije.si](mailto:tine.pikl@sax-konstrukcije.si)



### SANJA MARJANOVIC

Koordinationsstelle

[info@sax-konstrukcije.si](mailto:info@sax-konstrukcije.si)



### TONI LOGAR

Technische Abteilung

[toni.logar@sax-konstrukcije.si](mailto:toni.logar@sax-konstrukcije.si)

